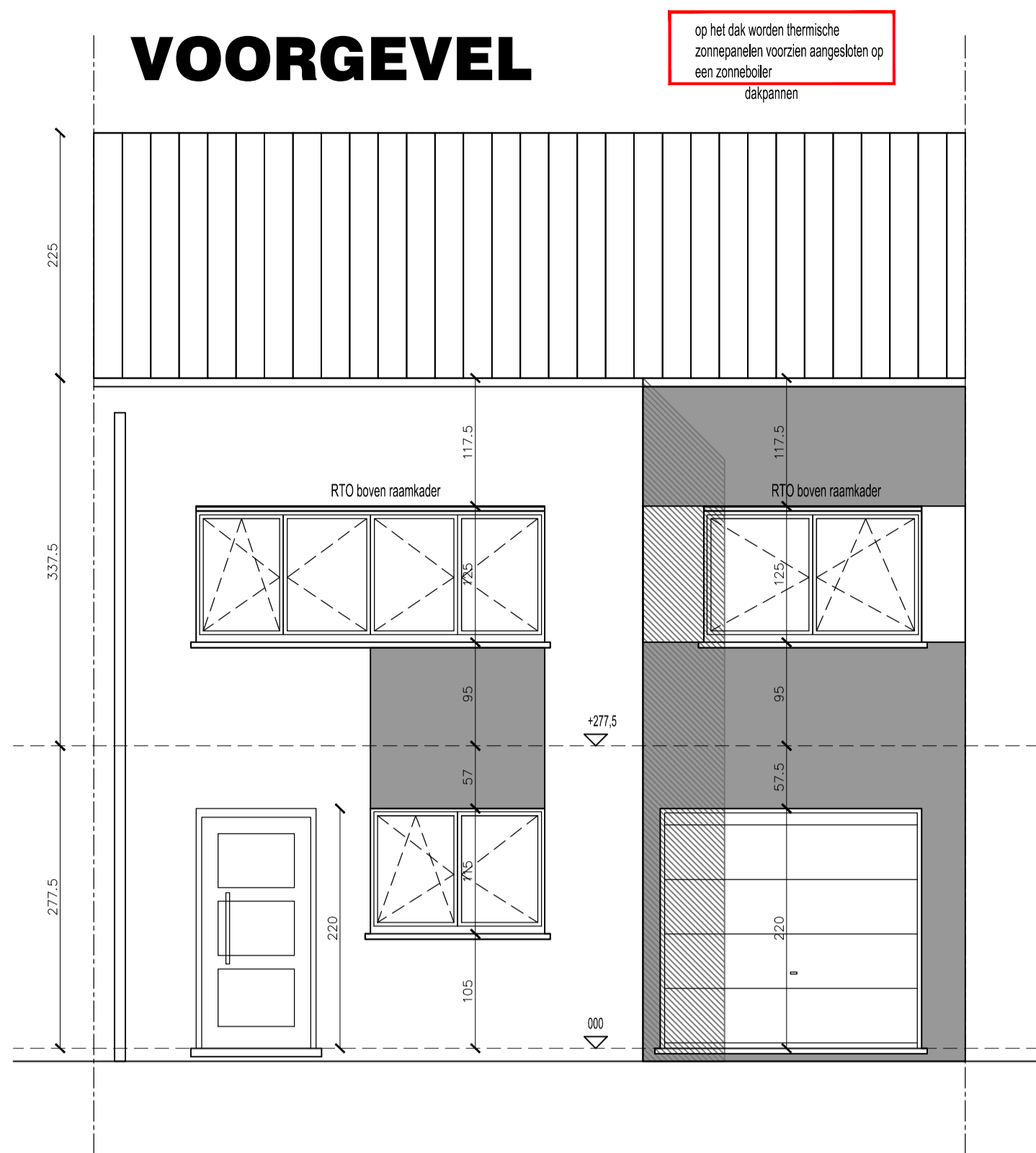


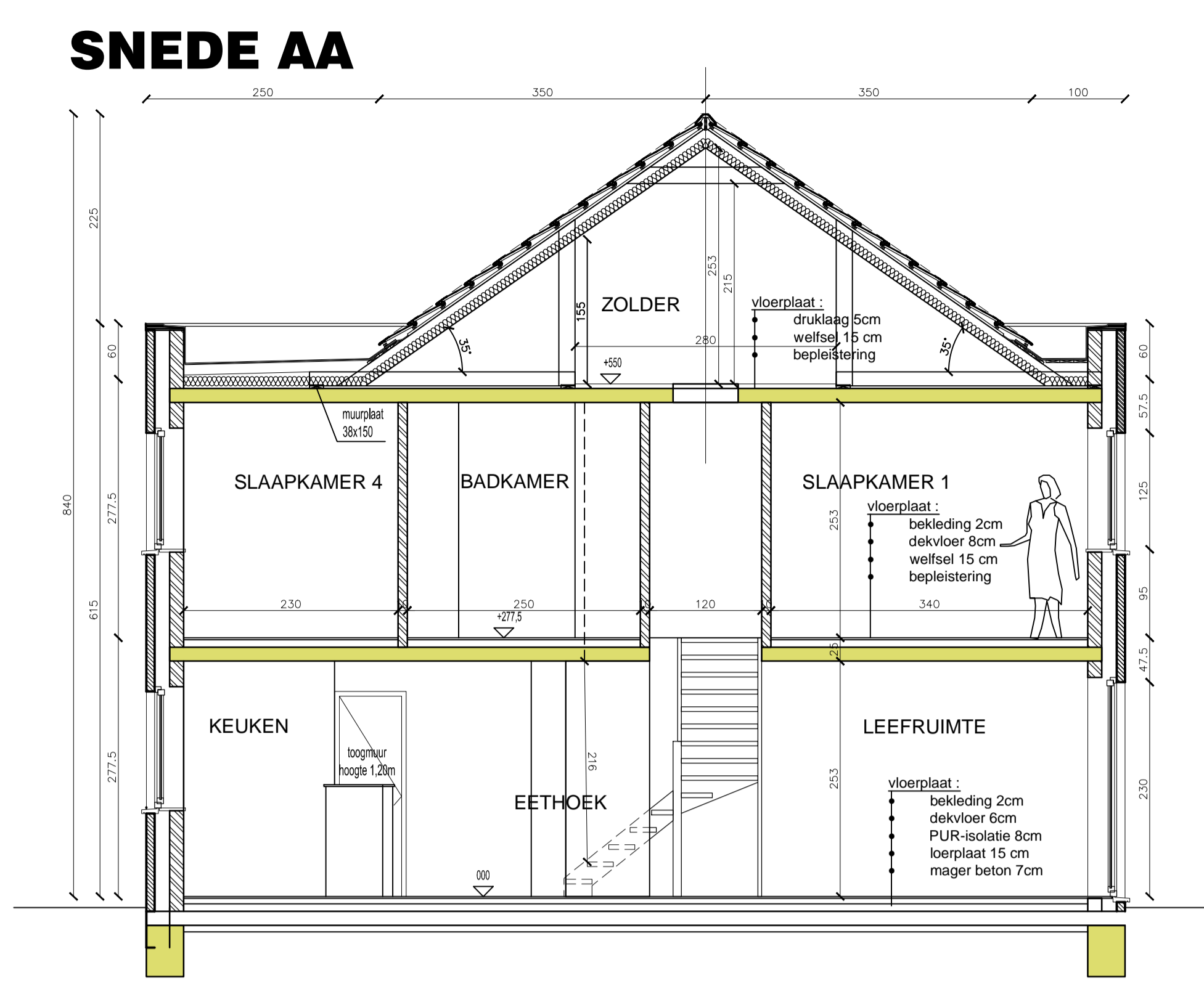
**type-woning A (A1=huur en A2=verkoop)
ééngesinswoning**



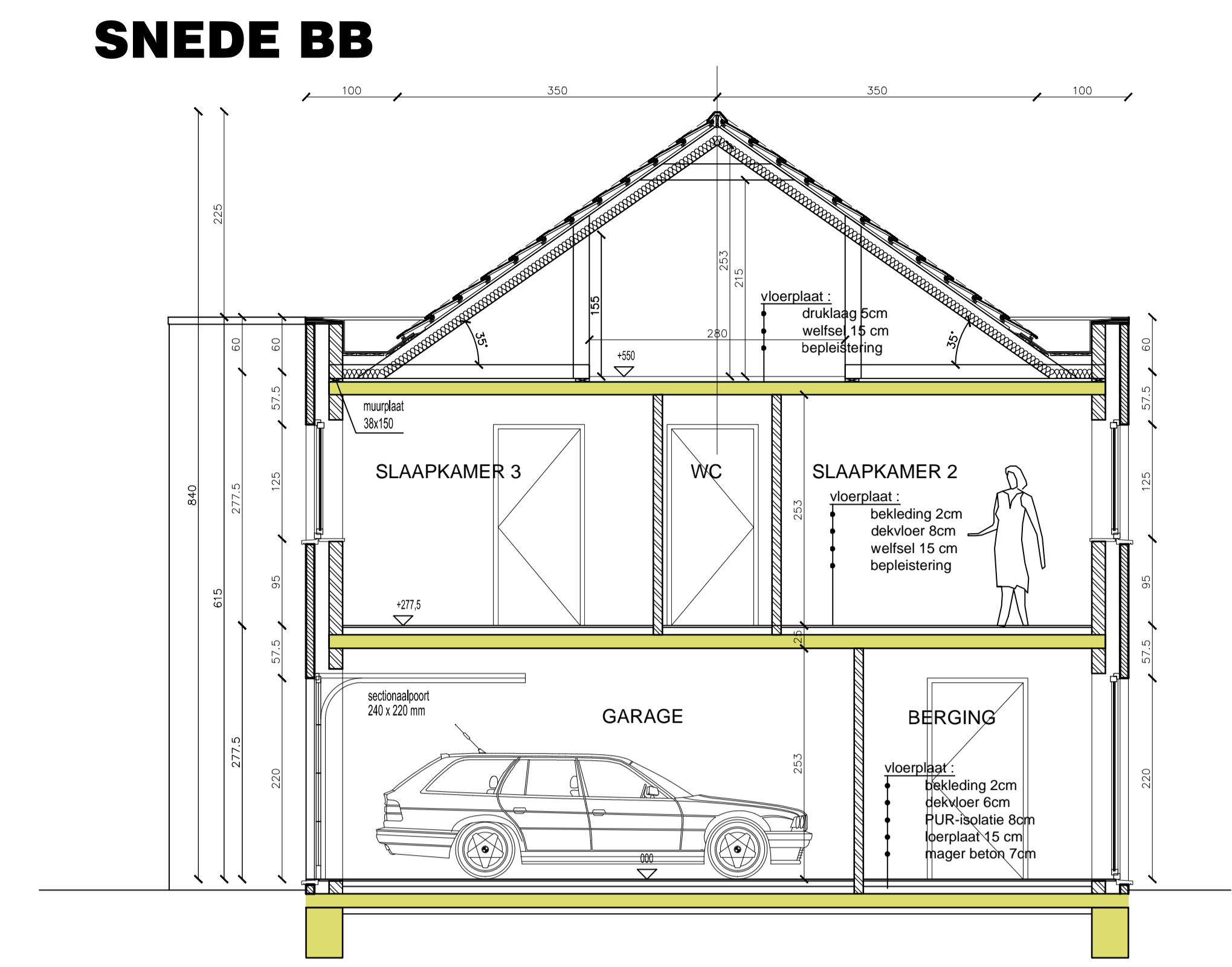
**type-woning A (A1=huur en A2=verkoop)
ééngesinswoning**



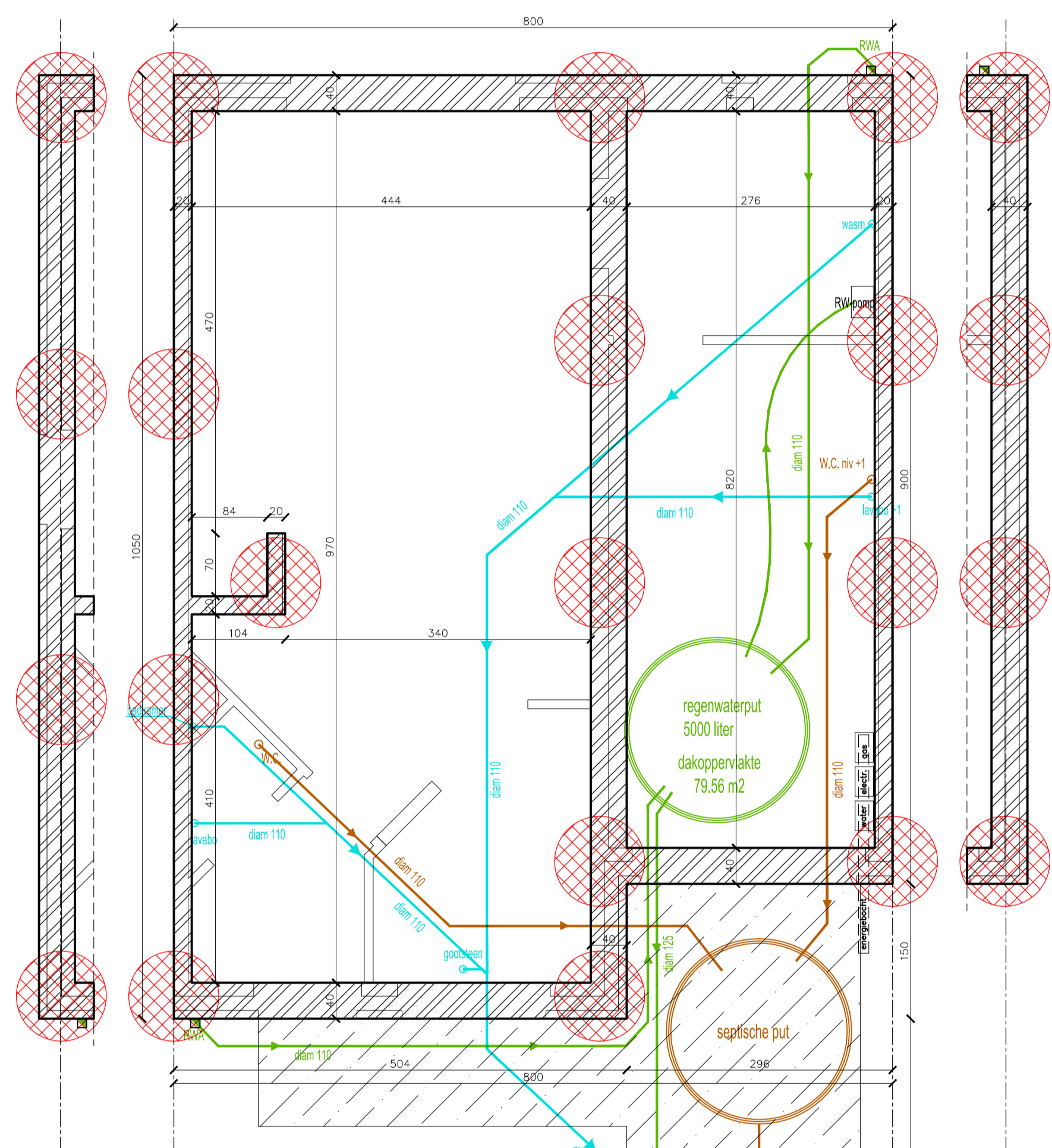
**type-woning A (A1=huur en A2=verkoop)
ééngesinswoning**



**type-woning A (A1=huur en A2=verkoop)
ééngesinswoning**



**type-woning A (A1=huur en A2=verkoop)
ééngesinswoning**
FUNDERING - RIOLERING



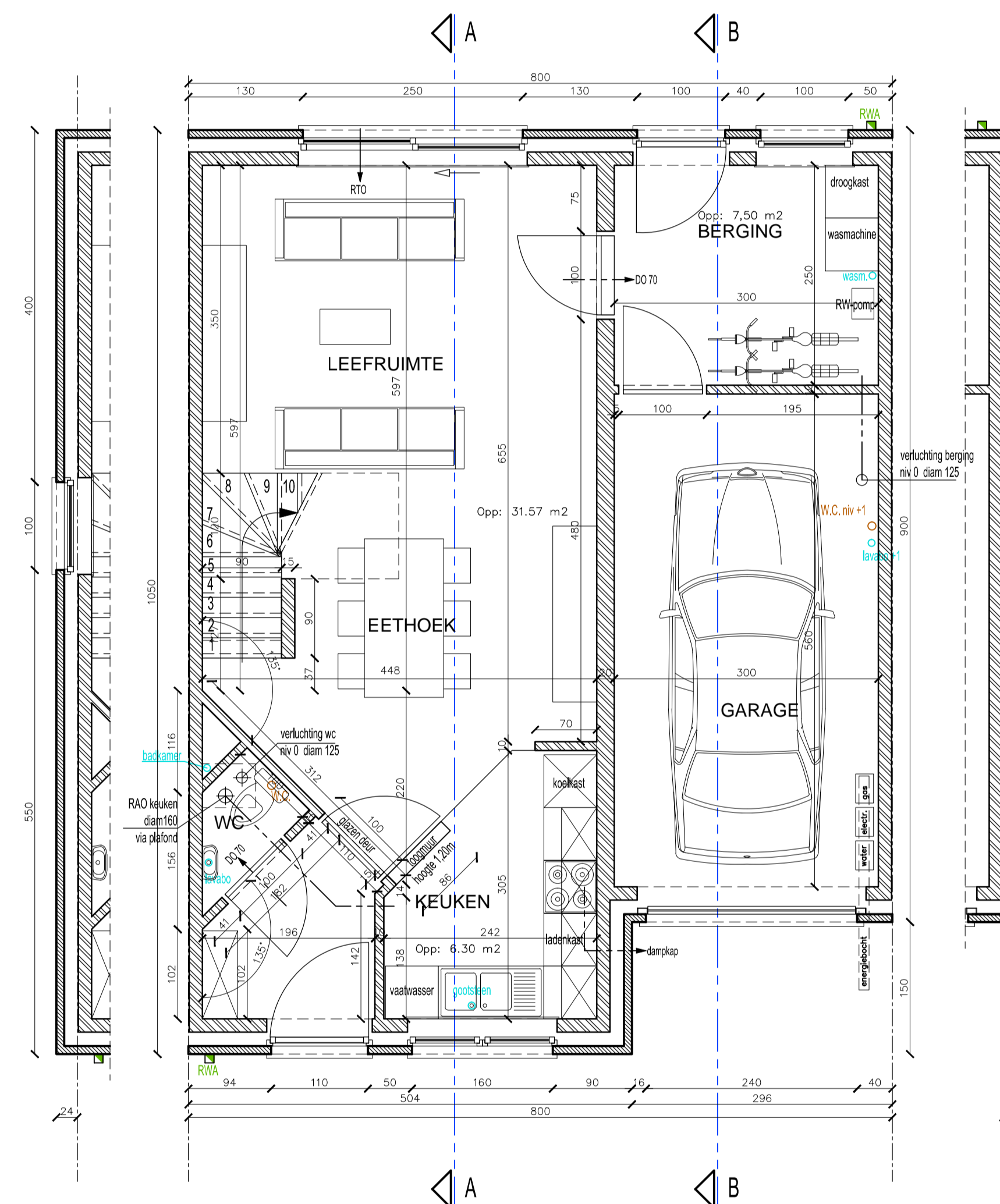
Funderingen op valse putten :
- diameter 90 cm,
- lengte 5,0m

ROOZLIJN

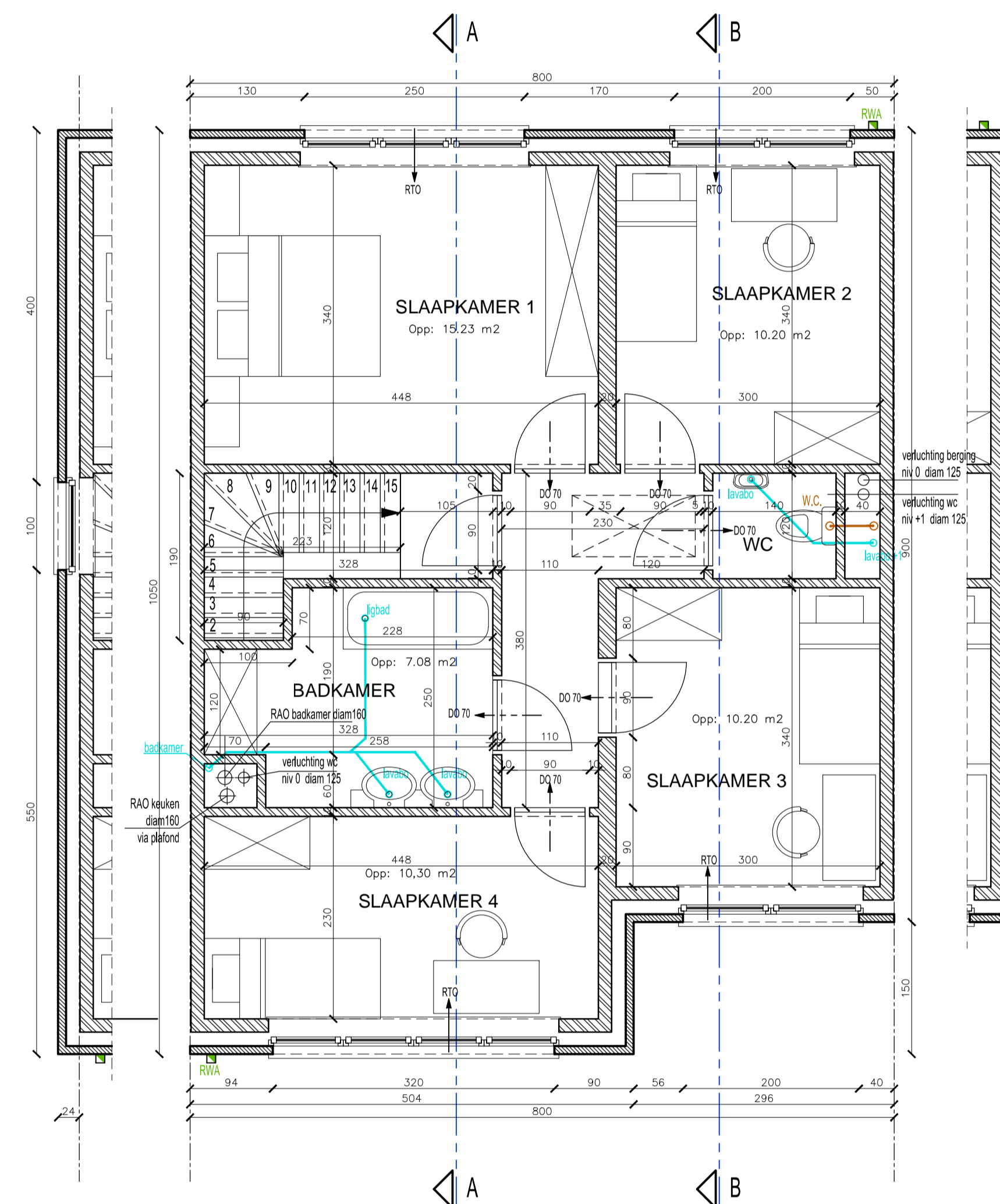
regenwater wordt aangesloten op
BUFFERVLIJVER
volgens ontwerp infrastructuur / omgeving

aansluiting
geschiedt
rioleringssysteem

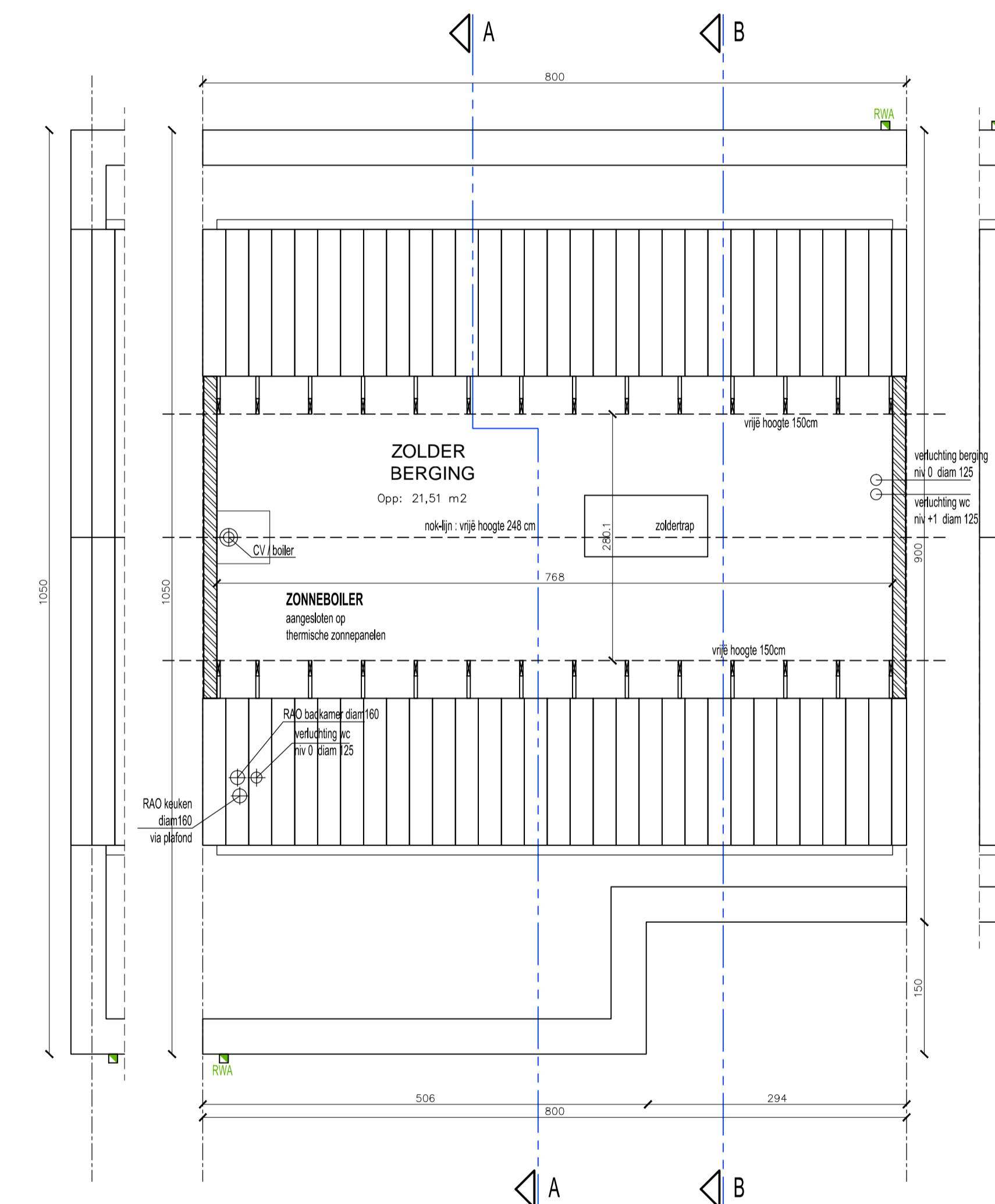
**type-woning A (A1=huur en A2=verkoop)
ééngesinswoning**
GELIJKVLOERS



**type-woning A (A1=huur en A2=verkoop)
ééngesinswoning**
VERDIEP

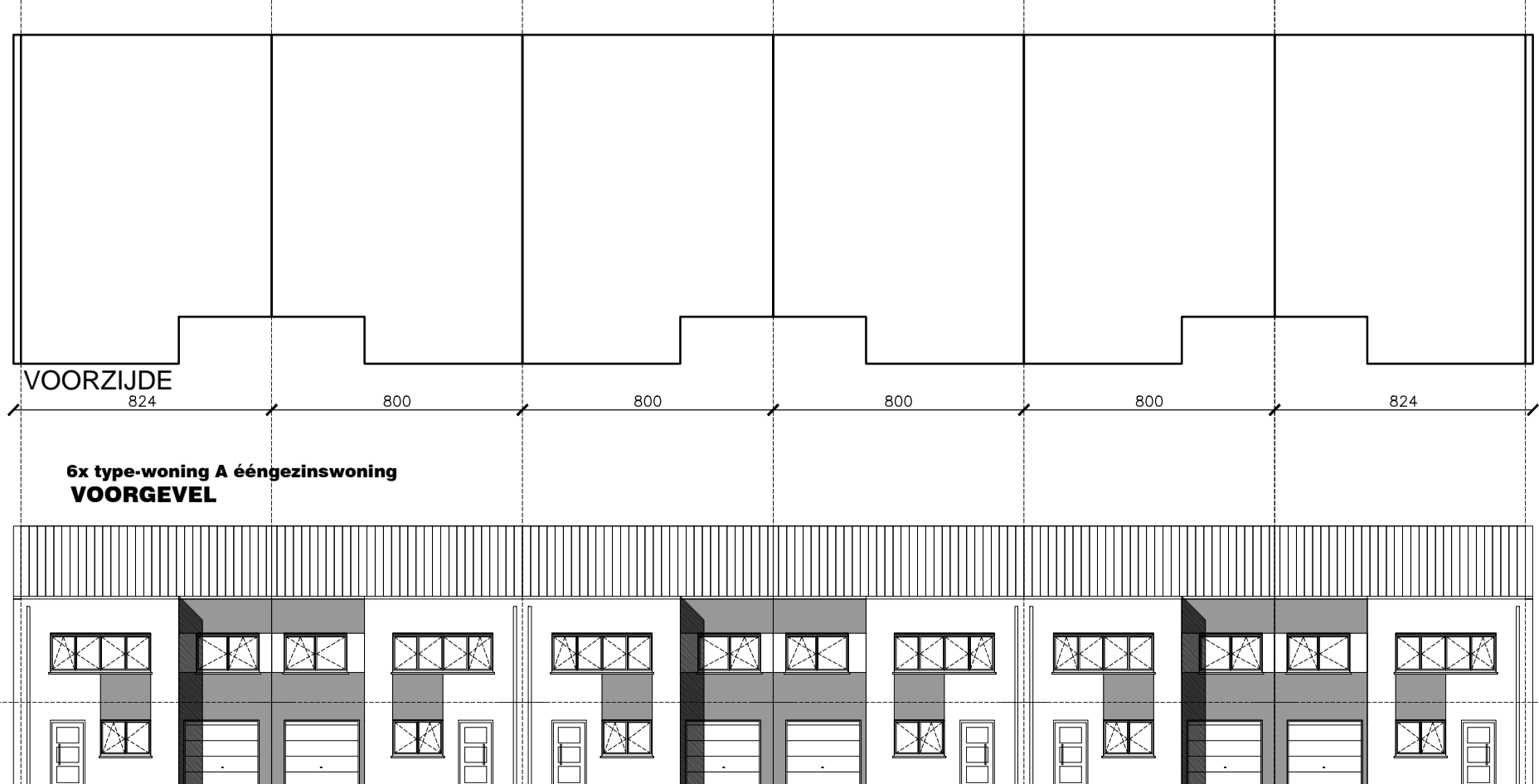
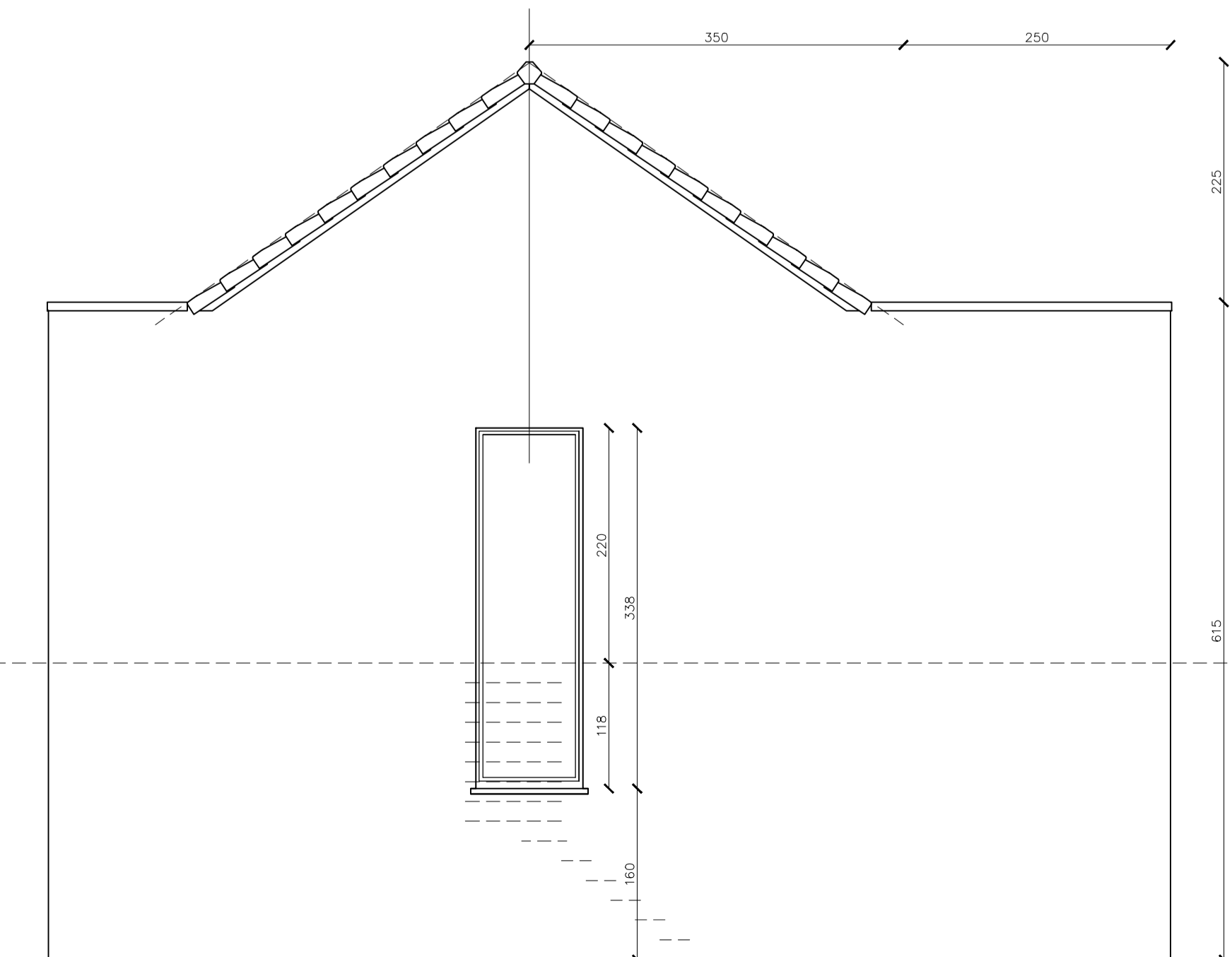


**type-woning A (A1=huur en A2=verkoop)
ééngesinswoning**
ZOLDER



gevelsteen : zilver grijs gevelsteen : grafiet zwart dakpannen : kleur antraciet

**type-woning A (A1=huur en A2=verkoop)
ééngesinswoning**
LINKERZIJGEVEL



Stokveldepad BOUWEN VAN 24 EENGEZINSWONINGEN,
14 MULTIFUNCTIONELE WONINGEN EN
14 AFZONDERLIJKE CARPORTS

provincie: WEST-VLAANDEREN stad: 8200 BRUGGE
bouwplaats: SINT-MICHELIS : Stokveldewijk - Korteburgen
kadaster: 25^e afdeling, Sectie B, perceel 418 c7; 418 m9;
404 a2, b2, c2, d2, e2, s, t, v, w, x, y, z : 405 m, n, p, r, s, t, v, w : 407 m, n, p, r :
= deel van openbaar domein (over te dragen)

dossiernummer: A06-005

Nr.	Datum	Wijziging

opdrachtgever: **ivendo**
ontwerpbureau: **ARC bvba**
overzichtstek.

C.V.B.A. VIVENDO
Magdalenastraat 20 / 1
8200 Sint-Audenas
Tel: 050 44 61 10
Fax: 050 44 61 11

ARC bvba
Multi-professionele Ingenieurs- en
Architecten Vennootschap
Ninofsesteenweg 290 - 1500 HALLIE
Tel: 02 284 68 88
e-mail: edi@arc-bvba.be

Naam: Erik Doraymaeker
Opgeenmaakt door: Nagekeken door:

Datum: 26/04/2018
Schaal: 1/50
AANBESTEDING

Plannummer: ARCH
fase: nr. 2/5
rev. #