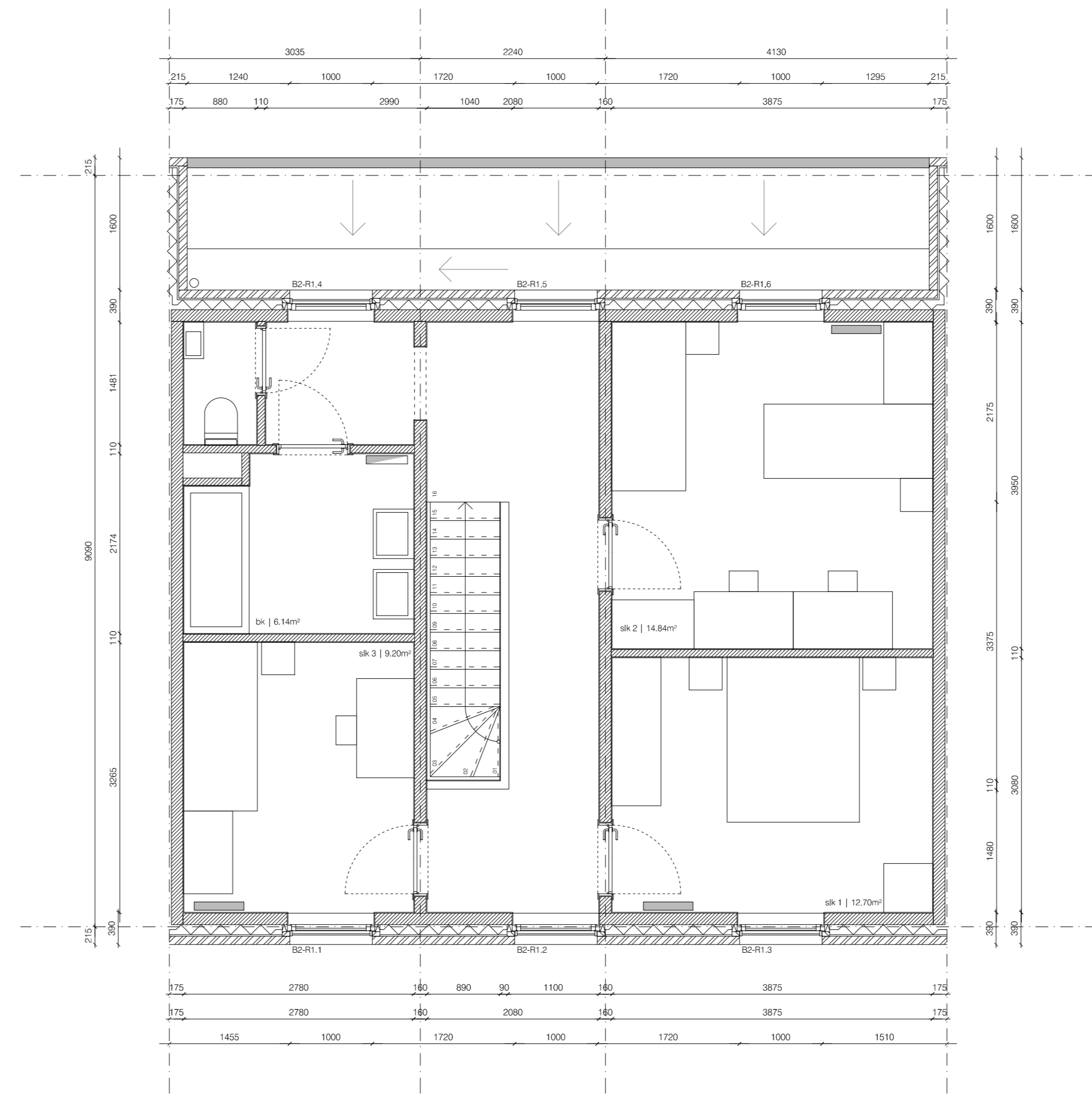
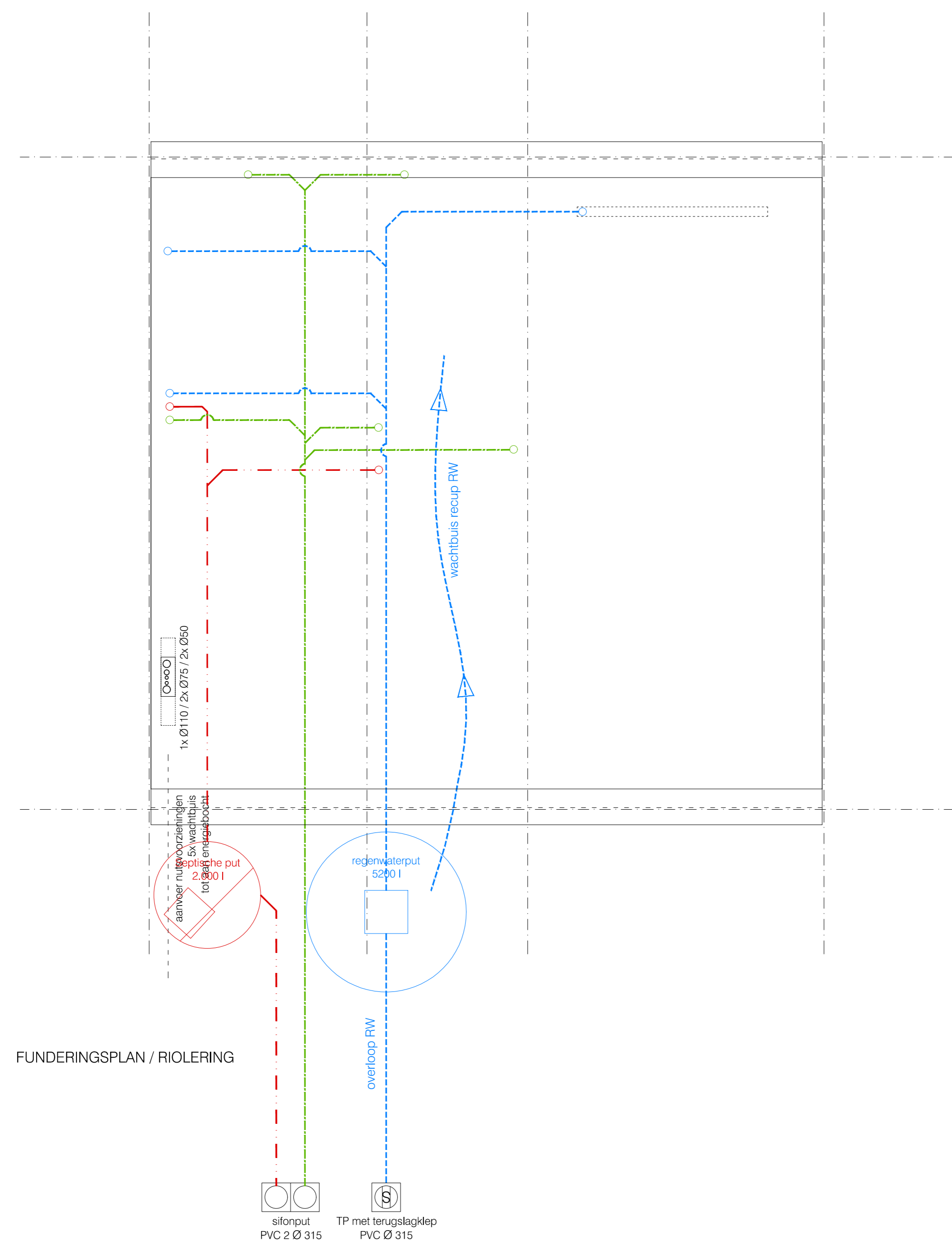


DAKPLAN

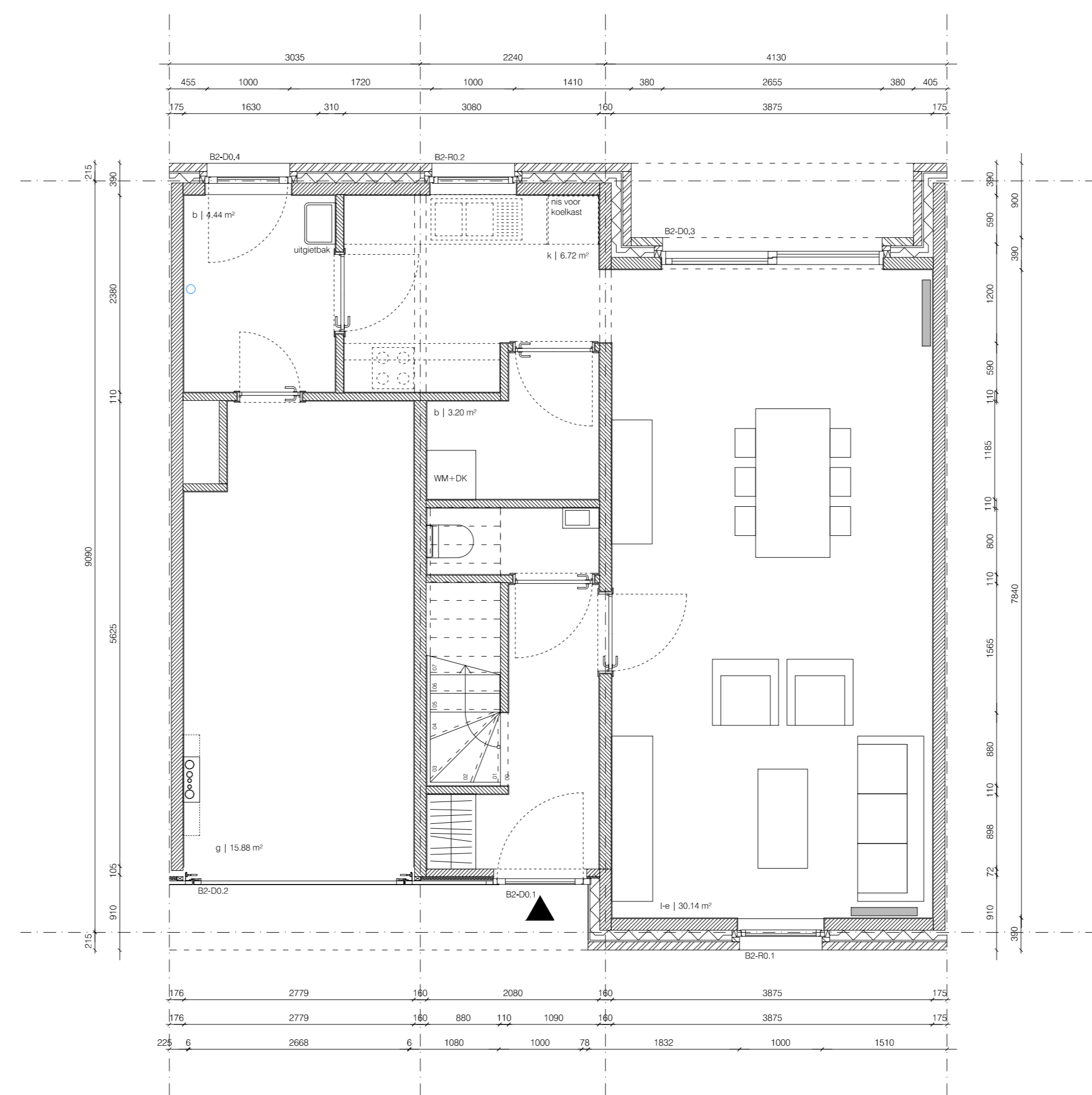


VERDIEPING

- ### LEGENDE
- GEWAPEND BETON
 - GEVELMETSSELWERK
 - CELLENBETON
 - SMELBOUWAKSTENEN
 - KALKZANDSTEEN
 - ZICHTMETSSELWERK IN BETONBLOKKEN
 - BLAUWESTEEN
 - CHAPE
 - ZACHTE ISOLATIE_PUITSWOL
 - HARDE ISOLATIE_PURPIR
 - AFLOOPRICHTING HEMELWATER
 - AFVOER HEMELWATER
 - AFVOER HUISHOUDELIJK AFVALWATER
 - AFVOER FECALIEN AFVALWATER
 - VERLUCHTING
 - HASPEL 30m
 - DRUKKNOP BRANDMELDING
 - BRANDBELUSAPPARAAT
 - DEUR RF 30 MIN.
 - DEUR RF 60 MIN.
 - DEUR ZELFSLUTEND



FUNDERINGSPLAN / RIOLERING



BEGANE GROND

- ### LEGENDE GEVELMATERIALEN
- 1 GEVELSTEEN GEEL OKERKLEURIGE HANDVORM (WLDVERBAND)
 - 2 GEVELSTEEN GEEL OKERKLEURIGE HANDVORM (KOPPENVERBAND)
 - 3 GEVELBEKLEIDING ARCHITECTONISCH PREFAB/BETON MET
 - 4 GEVELBEKLEIDING GEANKOESERD ALUMINIUM BRONSKLEURING
 - 5 GEVELBEKLEIDING STREEKETAAL
 - 6 BORSTWERK STALEN PROFIELEN RAL KLEUR NOG TE BEPALEN BEGLAASD
 - 7 BUITENSCHILNWERK SCHUIFDEUR GEANKOESERD ALUMINIUM BRONSKLEURING
 - 8 BUITENSCHILNWERK SCHUIFDEUR GEANKOESERD ALUMINIUM BRONSKLEURING
 - 9 BUITENSCHILNWERK DEUR GEANKOESERD ALUMINIUM BRONSKLEURING
 - 10 BUITENSCHILNWERK DEUR GEANKOESERD ALUMINIUM BEGLAASD BRONSKLEURING
 - 11 BUITENSCHILNWERK DEUR GEANKOESERD ALUMINIUM BEGLAASD BRONSKLEURING
 - 12 BUITENSCHILNWERK DEUR STREEKETAAL
 - 13 BUITENSCHILNWERK SECTIONALE POORT
 - 14 KOPPEL BLAUW HANDELEN
 - 15 SPLAVER_RVS

AANBESTEDING

INDEX	datum	WUZGANG	Zagersweg, Noorveegse Kaa, KOOLKERKE-BRUGGE	BOLMPLAATS
A				
B				
C				
D				
E				
F				
G				
H				
I				
J				
K				
L				
M				
N				
O				
P				
Q				
R				
S				
T				
U				
V				
W				
X				

VIVENDO
Magdalenastraat 2011 8200 Sint-Andries
DHR. KOEN DE GRAEMER

OPDRACHTGEVER

ARCHITECT
VAN BELLE & MEDINA ARCHITECTS BVBA
RAAPSTRAAT 4
B - 2000 ANTWERPEN
T +32 (0)3 234 02 87
F +32 (0)3 235 07 28
E k.vanbelle@vanbellamedina.com

STRUCTUUR
BVBA STUDEBUREEL VANSTEELENDT
JAN VAN EYCKLAAN 2
B - 8800 TORHOUT
T +32 (0)5 021 11 85
F +32 (0)5 021 56 64
E raymond.vansteelandt@vansteelandt.be

INGENIEUR TECHNIEKEN
STUDEBUREAU P. VANDENBERGHE BVBA
SCHWINGENSTRAAT 43 BUS 2
B - 9002 WONDEL O&M
T +32 (0)9 233 58 53
F +32 (0)9 224 19 83
E valerie.mortier@svob.be

Van Belle & Medina
037_AB_220-01 WONING B2_TYPE 3/5

project: 49 HOMINGEN, KOOLKERKE
opstart: 2006/09/02
schaal: 1/50
datum: 09.03.2018
laet: A0 (1180 mm x 840 mm)
projectant: V&M
ontwerper: D:\V&M_PROJECTS\BMO37_Koolkerke\037_03_DRAWINGS
plannaam:

van deze tekening besloten wij het auteursrecht, zij mag niet worden overgenomen of anderszins openbaar gemaakt, verspreid of op andere wijze openbaar gemaakt.