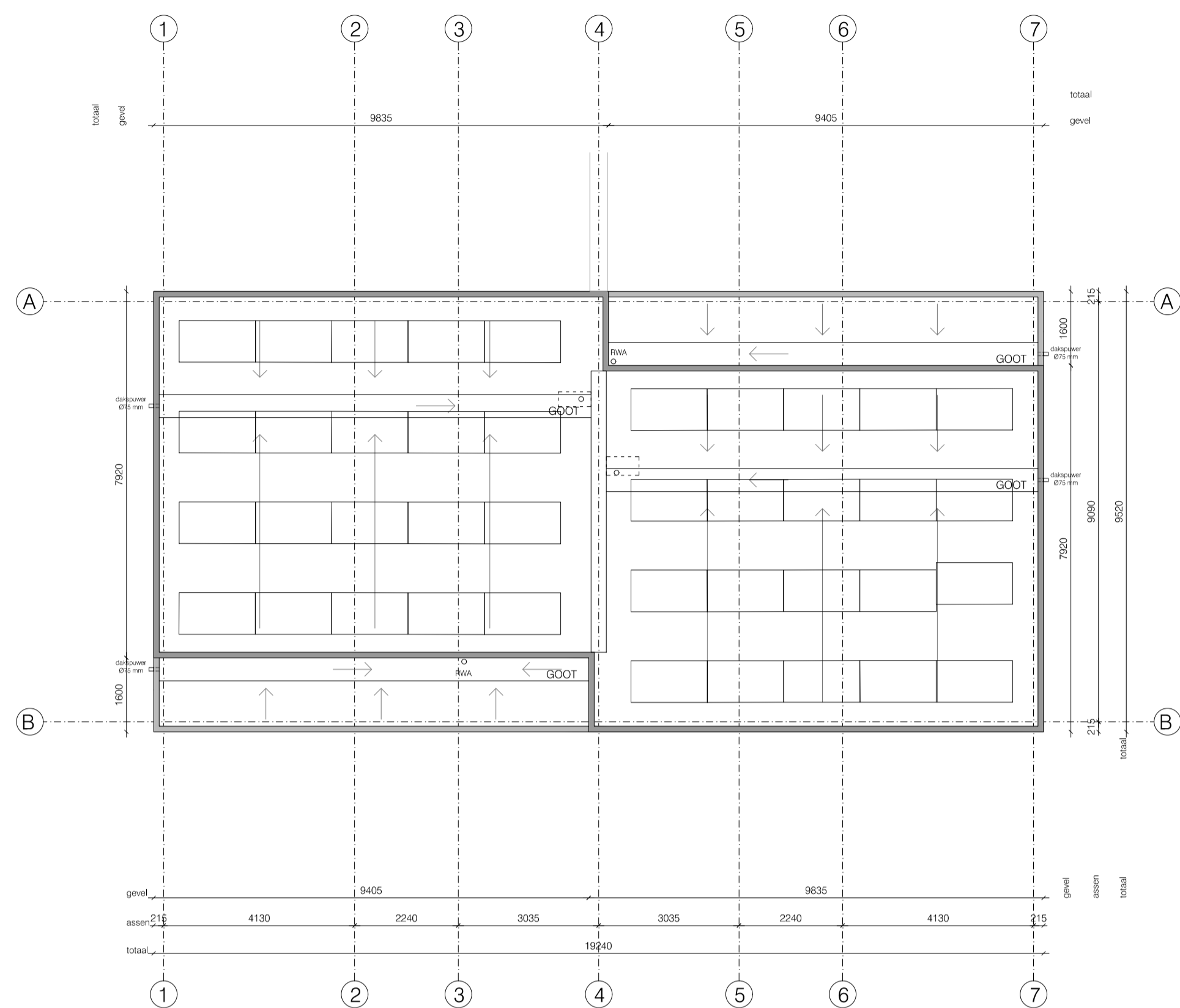
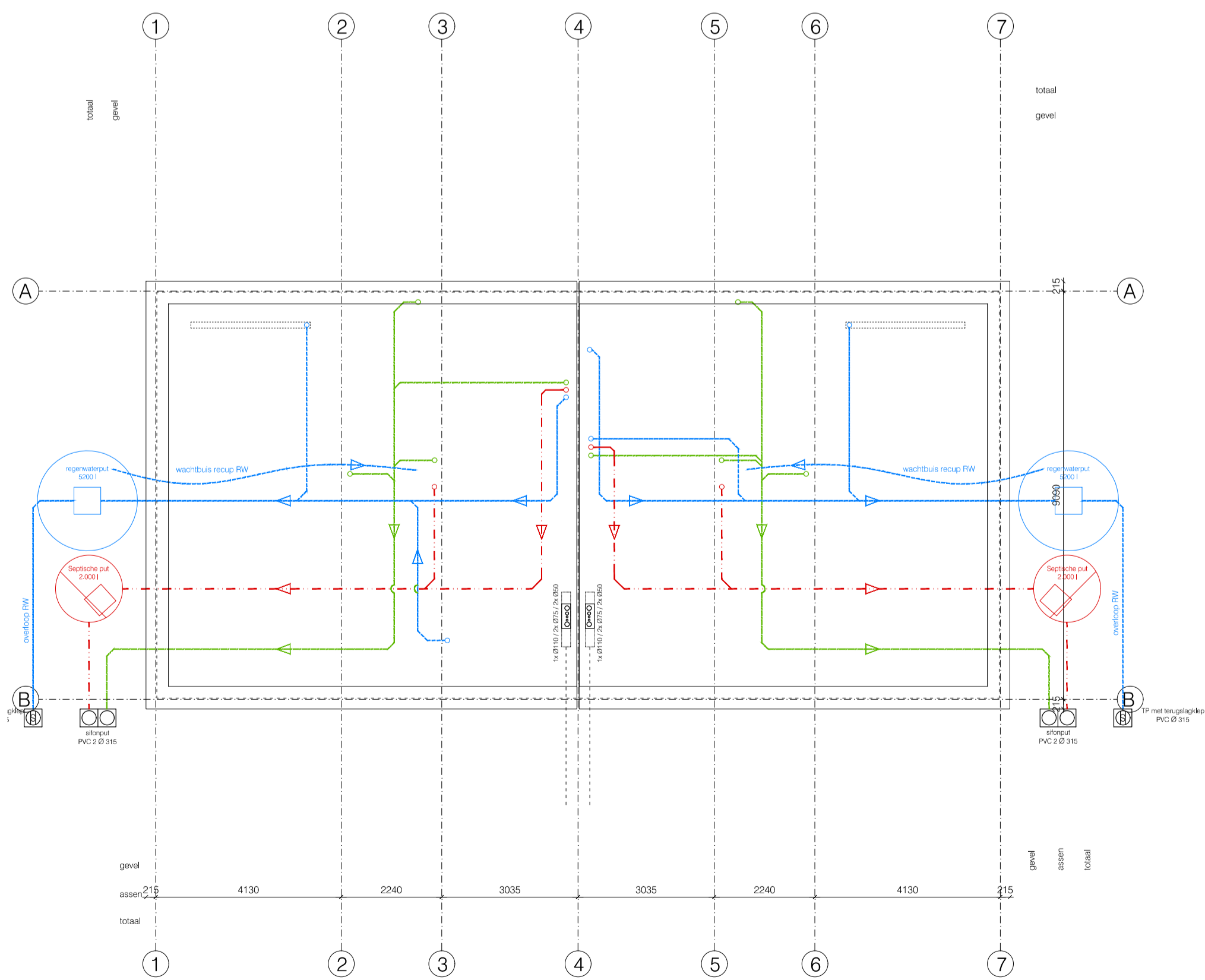


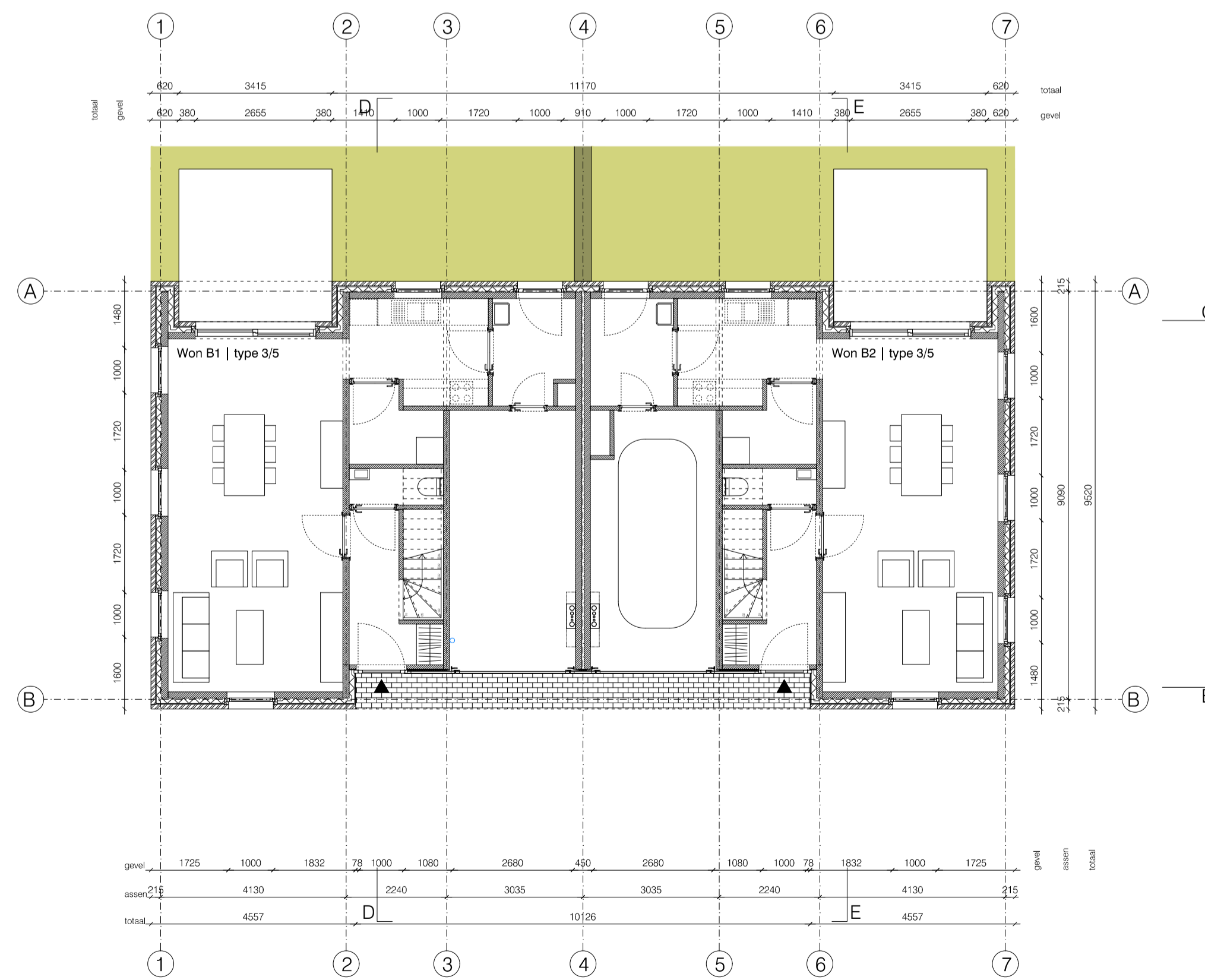
VERDIEPING



DAKPLAN



FUNDERINGSPLAN



BEGANE GROND

LEGENDE

- GEWAPEND BETON
- GEVELMETSSELWERK
- CELLENBETON
- SNELBOUWBAKSTENEN
- KALKZANDSTEEN
- ZICHTMETSSELWERK IN BETONBLOKKEN
- ARCHITECTONISCH PREFAB BETON
- BLAUWESTEEN
- CHAPE
- ZACHTE ISOLATIE_ROTZWOL
- HARDE ISOLATIE_PUR/PIR
- AFLOOPRICHTING HEMELWATER
- AFVOER HEMELWATER
- AFVOER HUISHOUDELIJK AFVALWATER
- AFVOER FECALIEN AFVALWATER
- VERLUCHTING
- HASPEL 30m
- DRUKKNOP BRANDMELDING
- BRANDBLUSAPPARAAT
- DEUR RF 30 MIN.
- DEUR RF 60 MIN.
- DEUR ZELFSLUITEND

LEGENDE GEVELMATERIALEN

- 1 GEVELSTEEN: GEEL / OKERKLEURIGE HANDVORM (WLDVERBAND)
- 2 GEVELSTEEN: GEEL / OKERKLEURIGE HANDVORM (KOPPENVERBAND)
- 3 GEVELBEKLEIDING: ARCHITECTONISCH PREFAB BETON, WIT
- 4 GEVELBEKLEIDING: GEANODISEERD ALUMINIUM, BRONSKLEURIG
- 5 GEVELBEKLEIDING: STREKMETAAL
- 6 BORSTWERING: STALEN PROFIELEN, RAL KLEUR NOG TE BEPALEN, BEGLAASD
- 7 BUITENSCHRIJNWERK: DRAAI KIP RAAM, GEANODISEERD ALUMINIUM, BRONSKLEURIG
- 8 BUITENSCHRIJNWERK: SCHUIFDEUR, GEANODISEERD ALUMINIUM, BRONSKLEURIG
- 9 BUITENSCHRIJNWERK: INKOMDEUR, GEANODISEERD ALUMINIUM, BRONSKLEURIG
- 10 BUITENSCHRIJNWERK: INKOMDEUR, GEANODISEERD ALUMINIUM, BEGLAASD, BRONSKLEURIG
- 11 BUITENSCHRIJNWERK: DEUR, GEANODISEERD ALUMINIUM, BEGLAASD, BRONSKLEURIG
- 12 BUITENSCHRIJNWERK: DEUR, STREKMETAAL
- 13 BUITENSCHRIJNWERK: SECTIONALE POORT
- 14 DOPPEL: BLAUWE HARDSTEEN
- 15 SPUIWER: FVS

AANBESTEDING

INDEX	DATUM	WIJZIGING
A		
B		
C		
D		
E		
F		
G		
H		
I		
J		
K		
L		
M		
N		
O		
P		
Q		
R		
S		
T		
U		
V		
W		
X		

Zagersweg, Noorweegse Kaai KOOLKERKE-BRUGGE BOUWPLAATS

VIVENDO OPDRACHTGEVER
 Magdalenestraat 20/1 8200 Sint-Andries
 DHR. KOEN DE CRAEMER

VAN BELLE & MEDINA ARCHITECTS BVBA ARCHITECT
 RAAPSTRAAT 4
 B - 2000 ANTWERPEN
 T +32 (0)3 234 02 87
 F +32 (0)3 225 07 38
 E k.vanbelle@vanbellemedina.com

BVBA STUDIEBUREEL VANSTEELELANDT STRUCTUUR
 JAN VAN EYCKLAAN 2
 B - 8820 TORHOUT
 T +32 (0)5 021 11 85
 F +32 (0)5 021 56 64
 E raymond.vansteelandt@vansteelandt.be

STUDIEBURO P. VANDENBERGHE BVBA INGENIEUR TECHNIEKEN
 SCHOWINGSTRAAT 43 BUS 2
 B - 9032 WONDELGEM
 T +32 (0)9 233 58 53
 F +32 (0)9 224 19 83
 E valerie.mortier@svtb.be

Van Belle

project	46 WONINGEN, KOOLKERKE
dossiernr.	2006/0900/02
schaal	1/100
datum	09.03.2018
blad	A1 (840 mm x 594 mm)
getekend	VB&M
archief	D:\#VBM_PROJECTS\VBM037_Koolkerke\037_03_DRAWINGS
plannaam	

& Medina

037_AB_221

2 RANDWONINGEN_PLATTEGRONDEN

van deze tekening bezitten wij het auteursrecht. zij mag niet zonder onze voorafgaande uitdrukkelijke toestemming worden gebruikt, verspreid of anderszins openbaar gemaakt.